



65ST

**VOTRE MULTIFONCTION DE
COMMUNICATION INTERACTIF**

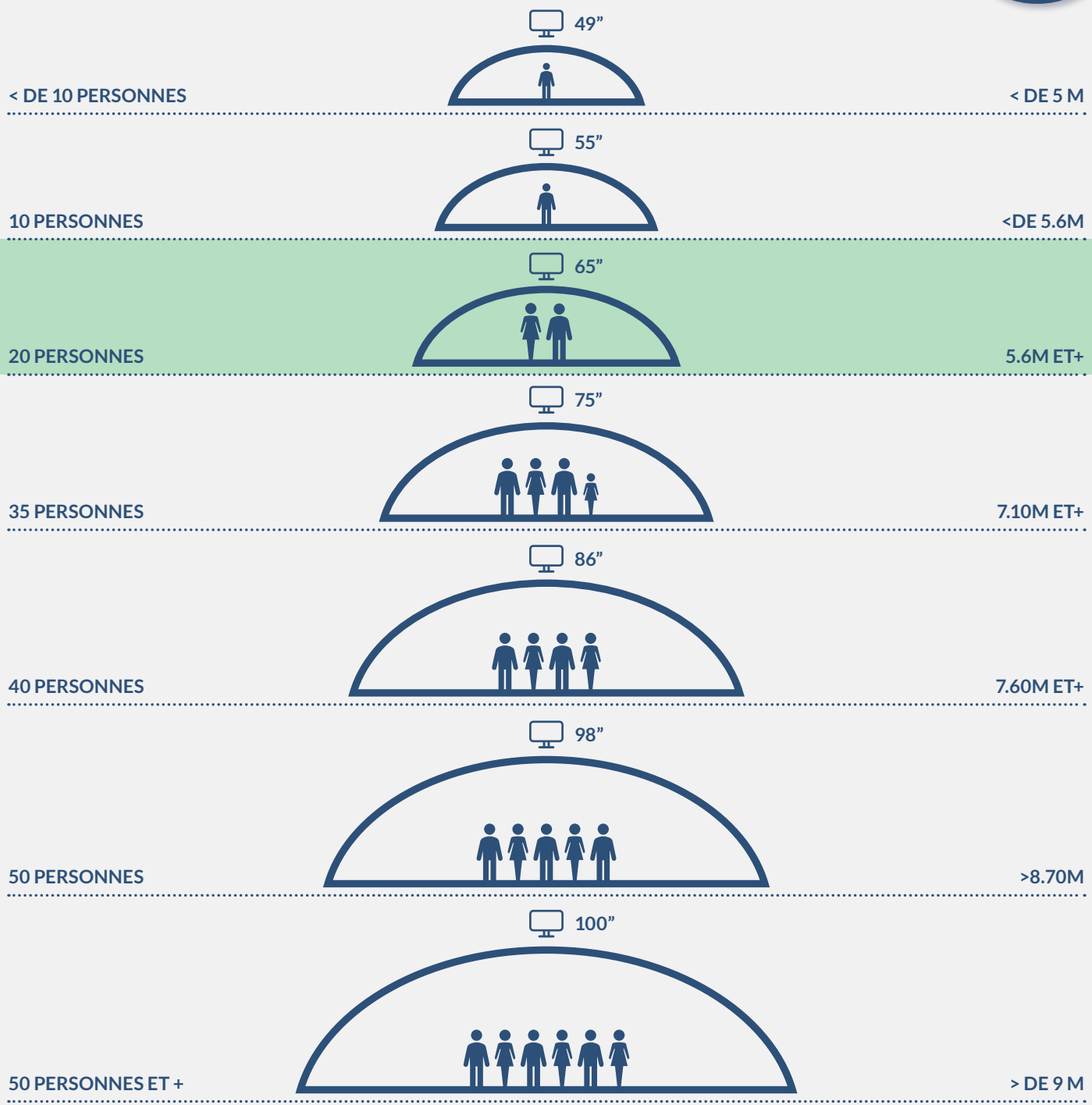
TOUT SIMPLEMENT...

Fabriquer son multifonction de communication à la carte en 3 étapes



ETAPE 1

CONFIRMER LE CHOIX DE VOTRE TAILLE D'ECRAN



Maintenant que vous avez choisi votre taille d'écran, vous êtes en présence d'un écran 4K 65" avec la fonction Tableau blanc et Vidéo projecteur, sous Android 8.0 embarqué, possédant les équipements suivants :

- 1 x Support mural et ses fixations
- 2 x Haut-parleurs de 15W
- 1 x Logiciel Whiteboard sur Android et 1x logiciel Eshare sur Android
- 2 x Stylets haute précision
- 1 x Télécommande
- 1 x Module Wi-Fi
- 1 x câble d'alimentation de 3 mètres, 1 x câble HDMI et 1 x câble USB touch de 3 mètres
- En natif, projection possible jusqu'à 4 sources différentes en simultanée

BOB L'ECRAN Testé et approuvé par Bob l'écran « BOITE A OUTILS DU BOSS »

PERSONNALISER VOTRE OUTIL COMME VOUS LE SOUHAITEZ AVEC LES PACKS SUIVANTS

ETAPE
2

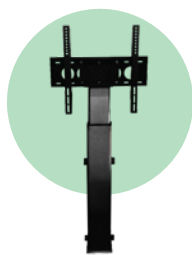
PACK MOBILITE



Stand mobile standard
ST01



Stand mobile motorisé
ST10



Colonne motorisée
ST11



Stand multi angle
ST12



Flight case
FC01

PACK VISIO CONFERENCE

Caméra Full HD 120° avec microphone intégré



CAM-05



CAM-10

Caméra 4K 120° avec microphone intégré

PACK BUREAUTIQUE



OPS i5 S.8 : 8Go RAM, 128Go SSD
OPS i5 S.8+ : 8Go RAM, 256Go SSD
OPS i7 S.8+ : 8Go RAM, 256Go SSD



TE01

Télécommande ergonomique

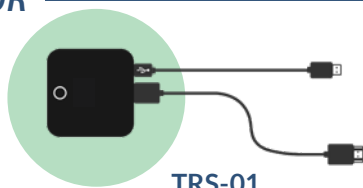


VS02

Visualiseur A4/A3

PACK VIDEOPROJECTEUR

Kit de projection interactif sans fil



TRS-01



TR-02

Kit de projection sans fil

PACK SECURITE

Coffre-fort de sécurité adaptable

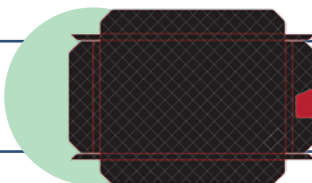


CS01

Nécessite soit un ST01, soit un ST10 du pack mobilité

PACK PROTECTION

Housse de protection amovible



COV-65

PACK LOGICIEL

Tableau blanc Whiteboard Windows



Fonction vidéo projecteur grâce à notre logiciel Eshare Windows

ETAPE
3

CONTACTER VOTRE DISTRIBUTEUR AGREE

Vos différents packs sont retenus. Il ne vous reste plus qu'à contacter votre distributeur qui saura vous accompagner pour la livraison, l'installation et la formation des utilisateurs. (Voir coordonnées au dos)

PANEL

| | |
|-------------------------------|--------------------|
| Référence | 65ST |
| Taille d'écran | 65 pouces / 165 cm |
| Rétroéclairage | LED |
| Ratio d'aspect | 16:09 |
| Résolution | 3840*2160 |
| Temps de réponse | 6 ms |
| Fréquence de rafraîchissement | 60Hz |
| Couleur d'affichage | 1.07B |
| Luminosité | 400 cd/m2 |
| Anti-reflet | Oui |
| Ratio de contraste | 1200 :1 |
| Angle de vue | 178° |
| Haut-parleurs intégrés | 2 x 15W |

CONNEXION

| | |
|------------------------------|-----|
| Entrée HDMI / Sortie HDMI | 3/1 |
| Entrée DP (port d'affichage) | 1 |
| Entrée VGA | 1 |
| Entrée AV / Sortie AV | 1/1 |
| Entrée YPBPR | 1 |
| USB 2.0 | 4 |
| Entrée Audio / Sortie Audio | 1/1 |
| Sortie S/PDIF | 1 |
| Sortie USB touch | 2 |
| LAN (RJ45) | 2 |
| RS232 contrôle | 1 |

SYSTEME TACTILE

| | |
|------------------------|---|
| Capteur | Infrarouge |
| Système | Windows 10/8/7 / Windows XP / Linux / Mac OS X / Android / Chrome |
| Points tactiles | 10 points écrit / 20 points touch |
| Précision d'écriture | ≤2mm |
| Outils de contact | Doigt / Doigt couvert par gant / Objet opaque |
| Temps de réponse touch | ≤10ms |

SYSTEME ANDROID INTEGRE

| | |
|--------------------|------------------------------------|
| Version du système | Android 8.0 |
| CPU ARM | ARM Cortex A73 + A53 Quad Core CPU |
| GPU | Mali G51 |
| RAM | 3G |
| Mémoire | 16G |

MODULE PC EN OPTION

| | |
|------------------------|-------------------------------|
| CPU | Intel® Core™ i5/ i7 optionnel |
| RAM | DDR4 8G |
| SSD | 128G/256G optionnel |
| Carte graphique | Intel® HD intégrée |
| Système d'exploitation | Windows 10 |
| Réseau | 10/100/1000M |
| WIFI | 802.11ac |
| Bluetooth | Bluetooth 4.2 |

ALIMENTATION

| | |
|------------------------|------------------|
| Alimentation | 100-240V~50/60Hz |
| Consommation en veille | ≤0.5W |

SPECIFICATIONS PHYSIQUES

| | |
|-------------------|----------------------|
| Dimensions | 1506.3*96.1*901.3 mm |
| Dimensions carton | 1660*245*1045 mm |
| Poids Net / Brut | 42/57Kg |

LA PLUS-VALUE

Votre distributeur agréé F&VL est certifié, formé techniquement et commercialement pour vous apporter conseil et service de qualité.

F & V L

VOTRE DISTRIBUTEUR AGREE

NP NUMÉRIC
PARTNER

Jacky Dogon

01 80 88 44 80

Jdogon@numeric-partner.fr