



KONICA MINOLTA

Giving Shape to Ideas*



business hub PRO C754

La combinaison parfaite pour l'industrie
reprographique

business hub PRO C754, système de production



Le confort d'une technologie bureautique allié à **l'efficacité** de **l'impression professionnelle**

A l'heure actuelle, face à une compétition de plus en plus féroce et une survie difficile, les CRD et reprographes se doivent d'être en mesure de proposer à leurs clients une offre variée et de produire des documents à valeur ajoutée, pour un prix compétitif.

De ce fait, il est essentiel pour eux de bénéficier de technologies d'impression fiables et productives, permettant la production de travaux variés, avec un rapport prix/performance intéressant.

Plutôt que d'exceller dans une seule discipline, le système business hub PRO C754 offre une combinaison attractive de fonctionnalités, de technologie et de rentabilité, tout en apportant l'avantage concurrentiel nécessaire à la réussite de vos activités d'impression et à la satisfaction des demandes variées de vos clients. Son jeu de fonctionnalités n'a d'égal que l'ensemble des applications qu'il rend possibles.

■ Pour les reprographes, le temps, c'est de l'argent. Or, un système permettant aux utilisateurs occasionnels de réaliser, grâce à un accès en libre service, tous leurs travaux de copie, d'impression et de numérisation, fait gagner un temps considérable aux opérateurs et aux propriétaires. Avec son interface intuitive et personnalisable, le business hub PRO C754 permet aux utilisateurs, même inexpérimentés, d'obtenir le résultat souhaité en toute simplicité.

■ Dans un environnement de centre de reprographie intégré, l'efficacité est un critère indispensable pour prendre en charge les demandes entrantes avec toutes les compétences nécessaires à l'obtention de résultats satisfaisants.

Le business hub PRO C754 satisfait ces demandes grâce à un moteur d'impression aux performances constantes. Élargissant le champ des possibilités, les capacités de numérisation du business hub PRO C754 transforment aisément un centre de reprographie intégré en système de numérisation central, en permettant l'intégration directe des numérisations dans les flux de production, de sorte que les utilisateurs ont davantage de temps pour se consacrer aux tâches réellement afférentes à leur travail.

■ Autre atout, et pas des moindres, le business hub PRO C754 n'est pas spécialisé dans l'impression en noir et blanc ou couleur, mais combine au contraire les deux en une solution économique, offrant des avantages en termes de coûts et de temps, surtout pour les courts tirages mélangés.

business hub PRO C754



La combinaison parfaite pour une meilleure productivité

La productivité peut avoir de nombreux aspects ; en choisissant le système d'impression le plus adapté, il est possible de diminuer les coûts globaux d'exploitation d'un fournisseur de services d'impression, et ainsi d'augmenter ses revenus et sa rentabilité. Un système d'impression adapté est capable d'améliorer la flexibilité d'impression, et donc d'étendre le portefeuille de produits finis et la productivité globale. Si le système d'impression est équipé de fonctions de finition automatique, la charge de travail du personnel s'en trouve diminuée et les opérateurs sont plus productifs. La fiabilité technique permet quant à elle de préserver le bon fonctionnement du système et de maintenir un niveau élevé de productivité.

→ Gestion polyvalente des supports

Les fonctions complètes de gestion des supports du business hub PRO C754 offrent davantage de possibilités quant aux types de documents pouvant être réalisés. Sa forte capacité d'entrée papier, qui peut atteindre 6 650 feuilles, et son système de réapprovisionnement en papier en cours de production permettent d'effectuer des tirages très importants sans aucune interruption. Il gère à la perfection les formats de papier A6 à SRA3 (320x457 mm), les grammages jusqu'à 300 g/m², les supports spéciaux et les formats personnalisés. Il permet même d'imprimer des bannières sur des feuilles individuelles pouvant atteindre 1,2 m de long, ce qui constitue une caractéristique unique parmi les nombreuses autres possibilités d'impression. Il est ainsi possible de réaliser des tirages spéciaux comme des images panoramiques, des affiches publicitaires pour vitrines, des présentations de produit en un format conséquent, et bien plus encore.

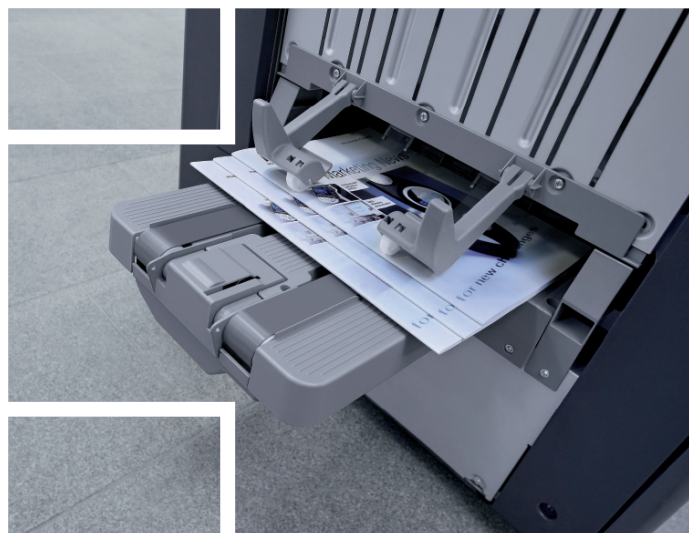
→ Un choix attrayant d'options de finition

La finition en ligne optimise indéniablement la productivité, puisque les tirages sont réalisés automatiquement et ne requièrent aucune intervention de l'opérateur pour apporter la touche professionnelle finale aux produits d'impression finis. Le business hub PRO C754 peut être équipé au choix de l'un des deux modules de finition, offrant chacun des fonctions de création de livrets jusqu'à 80 pages (20 feuilles) ainsi que des fonctions de perforation automatique de 2 ou 4 trous. Selon le choix du module de finition, l'agrafage multi-position est possible jusqu'à un maximum de 50 à 100 feuilles par jeu agrafé ; une fonction de pli de lettre est également disponible, ce qui permet de gagner du temps en pliant automatiquement les

factures, les publipostages et les autres impressions de ce type. Le business hub PRO C754 permet par ailleurs d'ajouter automatiquement des couvertures jusqu'à 209 g/m² aux prospectus ou aux brochures agrafés, apportant ainsi davantage de valeur au produit imprimé final.

→ Une fiabilité totale

Les professionnels de la reprographie doivent pouvoir se fier totalement à leur équipement, et de ce point de vue, ils peuvent compter sur le business hub PRO C754. archange®, le système de télémaintenance de Konica Minolta, contribue énormément à sa fiabilité. Fournissant un support proactif et extrêmement flexible, archange® garantit un fonctionnement optimum, minimisant les interruptions et optimisant la disponibilité du matériel. Toutes les données du système sont automatiquement transmises au service support de Konica Minolta sans qu'aucune intervention de l'utilisateur ne soit nécessaire.





La combinaison parfaite pour une qualité garantie

La qualité est un critère fondamental pour les produits imprimés. Les fournisseurs de services d'impression doivent en permanence satisfaire les attentes des clients pour préserver la réussite de leur activité. Pour garantir une qualité constante, rien ne vaut un système d'impression doté de mécanismes de contrôle intégrés. C'est le meilleur moyen d'éviter une surveillance constante du système et d'assurer une qualité d'impression. Konica Minolta a développé les technologies intégrées d'assurance qualité S.E.A.D., ARDS et le toner polymérisé Simitri® HD :

→ S.E.A.D.

S.E.A.D. (Screen-Enhancing Active Digital Process) est une technologie propriétaire de Konica Minolta qui combine diverses innovations techniques pour garantir une reproduction impeccable des couleurs à une vitesse optimale. La technologie avancée de traitement des couleurs de Konica Minolta offre les capacités essentielles suivantes :

- **Résolution d'impression de 600x1 800 ppp en 6 bits**
Grâce à la résolution d'impression de 600 x 1 800 ppp x 6 bits, le business hub PRO C754 produit des impressions d'images et de graphiques de haute qualité, avec des dégradés de couleur subtils. Pour prendre en charge les impressions spéciales impliquant la reproduction de lignes fines et de très petits caractères, par exemple les cartes et les documents similaires, le business hub PRO C754 peut être basculé en mode 1 200 x 1 200 ppp afin d'obtenir un résultat précis.
- **Technologie d'impression écran**
En fonction des différents objets images présents sur une page (photos, graphiques et textes), le business hub PRO C754 applique automatiquement la meilleure qualité d'impression écran pour garantir une reproduction subtile, homogène et précise correspondant au mieux aux données d'impression.

■ Technologie ITbit

La technologie de traitement des contours ITbit optimise l'apparence des caractères en les affinant. Elle facilite la reproduction des caractères blancs sur fond coloré dans des proportions idéales et lisse les bords irréguliers des caractères en demi-teinte.

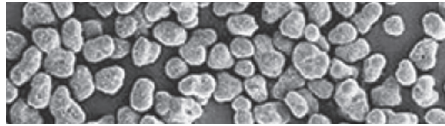
■ Stabilité d'image

Une technologie de contrôle de stabilité à faible intervalle surveille la cohérence de l'image du business hub PRO C754 pendant les impressions en continu, sans influencer sur les performances. Entièrement automatisées, les corrections améliorent la stabilité de la qualité d'image et l'ensemble du processus contribue à augmenter la productivité. Afin d'éviter les interruptions de production, le système de stabilité analyse les tâches d'impression entrantes et applique la stabilisation au début ou à la fin du tirage.

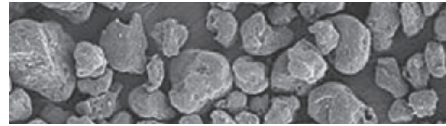
■ Rétention et stabilité

Outre la surveillance interne, le système contrôle également les changements des conditions ambiantes comme la température et l'humidité qui peuvent influencer sur la qualité d'impression. Le business hub PRO C754 s'adapte automatiquement à tous les changements détectés et préserve ainsi sa stabilité jusqu'à la fin du tirage.

Toner polymérisé Simitri®



Toner conventionnel



→ Technologie ARDS (Auto Refining Developer System)

La technologie ARDS (Auto Refining Developer System) de Konica Minolta assure une qualité d'image élevée tout en optimisant le rendement des consommables. Elle rafraîchit régulièrement le toner ainsi que le support au sein du business hub PRO C754, ce qui évite la détérioration de celui-ci, allonge la durée de vie du développeur et améliore la qualité de l'image noir et blanc. Au final, ce système de développement intelligent permet d'obtenir une qualité d'image stable à long terme tout en rendant l'impression noir et blanc plus économique.



Toner conventionnel

Toner polymérisé Simitri®



Précision des points



Finesse et netteté des lignes



Clarté et précision des textes



→ Toner polymérisé Simitri® HD

Dans les environnements d'impression de production, l'excellente qualité des images couleur et la parfaite densité du noir sont des critères indispensables. Le business hub PRO C754 satisfait ces deux critères, grâce à la technologie unique de toner polymérisé Simitri® HD de Konica Minolta. La technologie Simitri® HD assure une qualité d'image couleur sans faille. Par ailleurs, le fait que la température de fusion soit réduite permet de prendre en charge un éventail complet de supports.

- Uniformité parfaite et particules extrêmement petites
- Gamme de couleurs plus large grâce à la dispersion plus fluide des pigments de couleur
- Résistance exceptionnelle au jaunissement
- Durabilité améliorée : résistance à l'écaillage et possibilité de pliage sans dégradation de la qualité d'impression
- Consommation de toner réduite pour des résultats tout de même parfaits
- Processus de fusion sans huile
- Gamme de supports étendue et consommation d'énergie réduite grâce à la baisse de la température de fusion
- Processus de production respectueux de l'environnement avec des émissions considérablement réduites.

Simitri HD
High Definition Polymerised Toner

La combinaison parfaite pour des couleurs superbes

La précision des couleurs, la stabilité d'image et la qualité homogène sont non seulement les mots clés du secteur de l'impression, mais également les critères qui font de l'impression professionnelle une tâche complexe. Dans ce domaine également, le business hub PRO C754 ne faillit pas à ses promesses et reste performant grâce au contrôleur Fiery embarqué qui offre un grand nombre d'outils aux atouts indéniables, permettant notamment de simplifier le travail de l'opérateur et de contrôler aisément les couleurs.

→ Fiery Productivity Package

La combinaison de ces fonctionnalités d'amélioration de la productivité permet aux utilisateurs de profiter de performances optimales et d'obtenir rapidement et facilement les couleurs adéquates :

- **Fiery ImageViewer** fournit des outils rapides d'épreuve écran en local et à distance permettant d'avoir un aperçu et de modifier les couleurs.
- **PostFlight Report** fournit un tout nouvel outil de diagnostic des tâches permettant de produire des rapports avec codes de couleurs pour aider les utilisateurs à identifier les problèmes potentiels d'impression.
- **Image Enhance Visual Editor** fournit un jeu d'outils interactifs pour optimiser l'apparence de l'image et apporter rapidement des corrections personnalisées
- **Les Hot Folders et les imprimantes virtuelles** automatisent le processus d'envoi des travaux, améliorant ainsi la productivité de l'opérateur.

→ Fiery ColorWise et Spot-On®

Grâce à la technologie Fiery ColorWise d'EFI, le traitement des couleurs est automatique et il n'a lieu qu'une fois - dans le RIP, au sein du contrôleur Fiery, et non sur le poste de travail. Spot-On est une interface intuitive destinée à la conceptualisation et à la modification des couleurs d'accompagnement qui garantit la précision et l'uniformité des couleurs.

- **ColorWise** permet de disposer immédiatement de couleurs exceptionnelles et de fonctions permettant de convertir rapidement, facilement et de manière homogène des fichiers au format RAW en impressions couleur de qualité professionnelle.
- **L'outil de configuration des couleurs** gère les principaux paramètres de flux de travail par défaut utilisés pour le traitement des couleurs.
- **L'étalonneur** assure un étalonnage et une linéarisation très fiables du périphérique de sortie.
- **L'éditeur** permet de modifier rapidement et facilement les courbes de couleur CMJN.
- Le **gestionnaire de profils** facilite le téléchargement et le chargement des profils ICC. Il permet aussi de gérer la configuration des profils Device Link.

- **Spot-On** gère les couleurs d'accompagnement grâce à l'étalonnage indépendant du système de chaque couleur personnalisée pour les systèmes Pantone, HKS, DIC et Toyo.

→ Etalonnage et Générateur de profils de couleur EFI

L'étalonnage exact du contrôleur et du périphérique de sortie est une condition indispensable pour une reproduction précise des couleurs.

- Pour l'étalonnage standard avec EFI ColorCal, un graphique d'étalonnage spécial est imprimé puis numérisé sur le business hub PRO C754.
- L'IC-414 peut être équipé en option de EFI Color Profiler avec un spectrophotomètre pour le calibrage professionnel qui permet de stabiliser et d'améliorer la qualité des impressions.

→ Command WorkStation®

Avec Command WorkStation®, le contrôleur Fiery IC-414 offre une plate-forme avancée très puissante, combinant un grand confort d'utilisation et des fonctions graphiques très performantes.

- Gestion centralisée des travaux et connexion à tous les serveurs Fiery sur le réseau
- Interface intuitive et simple d'utilisation, et adaptation à n'importe quel environnement grâce à un logiciel flexible
- Configuration, gestion et contrôle des travaux aisés dans le Job Center pour un affichage et une gestion centralisés de tous les travaux envoyés vers le serveur Fiery
- Aperçus intégrés minimisant les erreurs d'impression et le gaspillage
- SeeSequence Preview pour une navigation aisée à travers un document entier, facilitant l'ajout, la suppression et la fusion de pages.



La combinaison parfaite pour l'acquisition et la numérisation

De nos jours, l'acquisition et la numérisation des documents sont des applications majeures utilisées par la plupart des grandes entreprises. Ces tâches souvent fastidieuses ont tendance à monopoliser le temps des utilisateurs qui seraient plus productifs s'ils se consacraient exclusivement au travail pour lequel ils sont qualifiés. Le business hub PRO C754 et ses capacités de numérisation peuvent transformer un centre de reprographie intégré en service central de l'entreprise dédié à l'acquisition de documents et à la diffusion directe de ces derniers dans les flux de production spécifiques des utilisateurs, leur permettant ainsi de se consacrer à des tâches plus importantes. La combinaison de la numérisation centralisée des documents avec les tâches habituelles de production de documents du centre de reprographie intégré permet d'accroître les attributions de celui-ci. Ainsi, l'entreprise dans son ensemble profite davantage de ses services.

➔ Numérisation à grande vitesse

La fonction numérisation est une fonction stratégique qui simplifie et rationalise la capture, la distribution et le partage des informations. Avec son scanner recto-verso à grande vitesse, le business hub PRO C754 est un outil central idéal. Il permet de capturer aisément les informations stockées au format papier et de les utiliser dans les flux de travail internes, pour un archivage performant et une intégration des informations aux systèmes de gestion de documents.

Le business hub PRO C754 numérise jusqu'à 180 images par minute et, combiné aux applications polyvalentes d'acquisition de Konica Minolta, est parfaitement adapté à la numérisation de grands volumes de documents. Il permet notamment d'envoyer les documents numérisés par courrier électronique, à un serveur FTP, à un serveur SMB ou dans une boîte utilisateur, et prend en charge les formats de numérisation

JPEG, PDF multipage et PDF/A, XPS et TIFF, ainsi que le PDF compact et le XPS compact. Ces deux derniers formats réduisent considérablement la taille des fichiers et contribuent ainsi à alléger le trafic sur le réseau et à accélérer les communications.

➔ Acquisition et diffusion des documents en toute efficacité

Au-delà des fonctionnalités standard du business hub PRO C754, la technologie OpenAPI de Konica Minolta offre une passerelle vers de nombreuses fonctions d'acquisition et de distribution de documents, et fait de ces multifonctions des outils d'entrée idéaux pour les environnements amenés à traiter de gros volumes de documents. La technologie OpenAPI permet de faire le lien entre le système d'impression et les solutions logicielles. Ainsi, chaque utilisateur peut optimiser et personnaliser les flux de production en fonction de ses besoins spécifiques. Parmi les fonctions figurent la dématérialisation et l'indexation des factures entrantes grâce à la reconnaissance optique de caractères (OCR) en mode standard ou par zone, la conversion dans des formats spécifiques tels que le format PDF/A et la diffusion directe des documents auprès des applications métiers existantes.

Les processus d'archivage de documents peuvent être démarrés directement à partir de l'écran tactile du business hub. Ainsi, toutes les informations nécessaires (type de document, champs d'index supplémentaires, etc.) peuvent être saisies au cours du processus de numérisation, rendant inutiles les traitements ultérieurs sur PC.





La combinaison parfaite pour la facilité d'utilisation

La facilité d'utilisation est aussi importante pour les clients, c'est-à-dire les utilisateurs occasionnels, que pour les opérateurs internes d'une entreprise. En simplifiant l'utilisation du périphérique, on accroît le confort et la praticité d'exécution des tâches et, par voie de conséquence, la motivation nécessaire pour s'en acquitter. Le fait d'obtenir les résultats attendus plus rapidement et sans complications permet surtout d'assurer la fidélisation des « clients » externes ou internes.

→ Des possibilités d'utilisation quasiment illimitées pour chaque utilisateur

Suivant la tendance à la simplification des systèmes de communication modernes, le business hub PRO C754 définit de nouvelles références en matière de convivialité avec son nouvel écran tactile couleur capacitif 9 pouces. Ce grand écran tactile multipoint offre le confort et la convivialité de la technologie « Flick&Drag », devenue très populaire auprès des utilisateurs de smartphones et de tablettes mobiles.

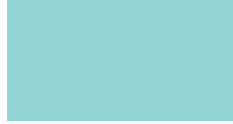
L'interface utilisateur nouvelle génération des systèmes multifonctions de bureau Konica Minolta a été complètement repensée, avec un objectif : offrir un éventail de possibilités quasiment illimité.

Extrêmement intuitive, elle est bien structurée et peut être personnalisée de la façon suivante :

- L'utilisateur peut sélectionner individuellement les fonctions qu'il utilise le plus (par exemple, les fonctions d'impression, de copie, de numérisation, de télécopie, etc.) et les organiser librement sur l'écran

principal afin d'y avoir accès immédiatement. En outre, l'écran du menu permet d'accéder directement à n'importe quelle fonction du système multifonction, qu'il s'agisse des fonctions de copie, de télécopie, de numérisation ou de boîte utilisateur de base, des programmes de copie et de numérisation, ou des applications installées et des flux de production prédéfinis.

- Les fenêtres contextuelles qui s'affichent pour l'ensemble des paramètres de fonctions laissent toujours le panneau de contrôle principal visible. Ainsi, l'utilisateur ne se perd pas au sein d'une multitude d'écrans de fonction différents.
- Pour plus de clarté et plus de convivialité pour l'utilisateur, les paramètres de fonction ont été agrémentés d'icônes logiques, et le nombre de boutons physiques a été réduit au strict minimum.
- Les différentes fonctions peuvent être limitées par l'utilisateur grâce à 3 présélections (accès de base, standard ou intégral), ce qui permet de structurer le fonctionnement du système multifonction (par exemple, les utilisateurs réguliers et les utilisateurs occasionnels) et d'éviter la confusion qui peut apparaître quand les choix sont trop nombreux. En outre, le service Konica Minolta peut programmer 3 présélections supplémentaires pour les besoins individuels des utilisateurs.



La combinaison parfaite pour le respect de l'environnement

Les économies réalisées sur les coûts d'impression permettent aux entreprises d'investir dans des domaines plus importants pour leurs activités. En adoptant une technologie respectueuse de l'environnement, elles satisfont les attentes de la société moderne sensible aux questions d'environnement, ce qui contribue à améliorer globalement leur réputation. Avec sa technologie « verte », le business hub PRO C754 satisfait ces deux critères, puisqu'il abaisse le coût global d'impression tout en réduisant la consommation d'électricité et en diminuant le gaspillage de papier. Dans ces conditions, il n'est pas surprenant que les performances écologiques et économiques du business hub PRO C754 aient été récompensées par la certification Energy Star.

→ Des performances environnementales exemplaires

Le business hub PRO C754 offre une multitude de fonctions éco-responsables, parmi lesquelles un éclairage de scanner à LED, un mode veille qui ne consomme que 3 W, et un mode économie d'énergie qui ne consomme que 0,5 W, une technologie de fusion à induction, et un système qui permet de ne réveiller que le scanner - et non le moteur - quand seul le scanner est nécessaire. Ces fonctions d'économie d'énergie, ainsi que bien d'autres, permettent un fonctionnement extrêmement économe en énergie, avec une consommation largement inférieure aux seuils préconisés par la norme Energy Star.

Elles contribuent également à réduire le coût de fonctionnement général de l'appareil.

Le nouveau système de programmation à économie d'énergie du business hub PRO C754 peut non seulement être programmé pour un jour de la semaine, une date ou une heure, mais il est aussi capable d'analyser automatiquement l'utilisation qui est faite de la machine. Ainsi, il peut par exemple basculer automatiquement en mode sommeil lors d'une pause déjeuner récurrente. Son temps de préchauffage très court, de seulement 22 secondes, permet à l'utilisateur de ne pas perdre de temps à attendre avant d'imprimer.

Outre le fait qu'il contribue à améliorer grandement la qualité des impressions, le toner polymérisé Simitri® HD joue également un rôle important dans la préservation de l'environnement. La dernière génération de ce toner de grande qualité assure une qualité d'impression plus élevée que jamais, tandis que son utilisation de la biomasse contribue à réduire encore les émissions de gaz carbonique du business hub PRO C754. Le toner Simitri® HD présente un autre avantage écologique : il facilite le désencrage, ce qui est extrêmement important pour recycler le papier usagé.

→ Eviter le gaspillage de papier

Outre sa conception à faible consommation d'énergie, le business hub PRO C754 offre des fonctions très intéressantes conçues pour éviter les impressions ratées et le gaspillage de papier. Le mode intégré d'aperçu avant copie et la fonction Print Preview disponible dans la Command Work Station permettent à l'utilisateur de vérifier le résultat final avec les paramètres de finition désirés avant d'imprimer sa page. Les fonctions telles que le recto-verso et la fonction collage contribuent également à économiser le papier.



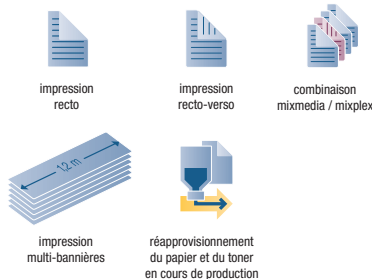
La combinaison parfaite pour toutes les applications

Répondant aux attentes de quasiment toutes les entreprises, le business hub PRO C754 protège les ressources et les investissements initiaux de ces dernières grâce à des options polyvalentes qui optimisent les flux de production les plus divers. Le business hub PRO C754 offre une grande modularité en laissant la possibilité de choisir différentes options de papier, de finition et de fonctionnalités pour s'adapter à n'importe quel environnement de travail.

→ business hub PRO C754

■ Configuration principale

Dans sa configuration standard, le business hub PRO C754 intègre les composants indispensables pour réaliser des impressions et des numérisations professionnelles. Le contrôleur d'impression Fiery® IC-414, basé sur la nouvelle plateforme System 10e, est intégré au système. L'unité d'impression recto-verso automatique intégrée permet de réaliser des impressions recto-verso sans perte de productivité, tandis que le chargeur automatique de documents en un seul passage standard acquiert les documents à une vitesse pouvant atteindre 180 originaux par minute. Pour plus de souplesse dans le choix des supports d'impression en ligne, le business hub PRO C754 est équipé de 4 bacs d'alimentation papier et d'un bac d'alimentation manuelle secondaire.



■ Bac grande capacité (LU-204)

Le bac LU-204 augmente la capacité papier standard de 2 500 feuilles. Il prend en charge les formats de papier A4 à SRA3 et un grammage maximal allant de 52 à 256 g/m².



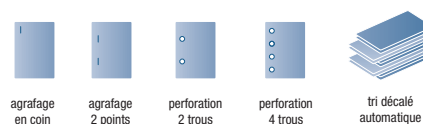
■ Bac grande capacité (LU-301)

Pour les environnements utilisant davantage le format A4, le bac LU-301 augmente la capacité globale de papier A4 de 3 000 feuilles. Il prend en charge des grammages de 52 à 256 g/m².



■ Module d'agrafage (FS-534)

Ce module de finition d'entrée de gamme peut agraffer en coin et sur le côté jusqu'à 50 feuilles et offre une capacité maximale de 3 200 feuilles en sortie. Il permet également de perforer 2 ou 4 trous en option.





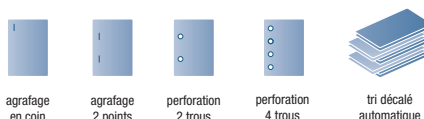
■ **Option de création de livrets (SD-511)**

L'option de création de livrets pour FS-534 permet de créer des livrets avec pli et piqûre à cheval contenant un maximum de 80 pages. En outre, il prend en charge le pli de lettre pour les documents de 1 à 3 feuilles.



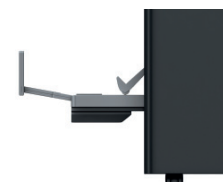
■ **Module d'agrafage (FS-535)**

Le FS-535 peut agrafier en coin et sur le côté jusqu'à 100 feuilles par jeu. Sa capacité maximale est de 3 200 feuilles en sortie. Il peut être équipé d'un module de perforation de 2 et 4 trous en option.



■ **Option de création de livrets (SD-512)**

Le SD-512 crée des livrets avec pli et piqûre à cheval comportant jusqu'à 80 feuilles. Il dispose d'une fonction de pli de lettre pour les jeux de 1 à 3 feuilles. Le bac de sortie des livrets étant équipé d'une courroie de transport automatique, il est possible de produire une quantité illimitée de livrets et de lettres.



■ **Module de pliage en Z (ZU-606)**

Le module ZU-606 permet de plier en Z des documents A3 au format A4. Il est par ailleurs équipé d'un module de perforation de 2 et 4 trous (uniquement en combinaison avec le module FS-535).



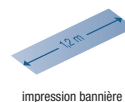
■ **Module de post-insertion (PI-505)**

Le module de post-insertion permet d'ajouter des feuilles de couverture aux documents avant le processus de finition final. Deux bacs d'alimentation d'une capacité de 200 feuilles chacun sont disponibles (uniquement en combinaison avec le module FS-535).



■ **Bac à bannières (BT-C1)**

Pour prendre en charge les plus gros volumes d'impression de bannières, le bac d'alimentation secondaire peut être complété du bac BT-C1 pour une capacité supplémentaire de 25 feuilles au format bannière.





KONICA MINOLTA



Simitri HD
High Definition Polymerised Toner



Adobe PostScript® 3™



Simitri
with Biomass



Caractéristiques techniques

Caractéristiques imprimante

Vitesse d'impression A4 (monochrome/ couleur)

Jusqu'à 75/60 ppm

Vitesse d'impression A3 (monochrome/ couleur)

Jusqu'à 37/30 ppm

Résolution d'impression

1 800 x 600 ppp x 6 bit (équivalent)

1 200 x 1 200 ppp x 1 bit*

Niveaux de gris

256 niveaux de gris

Caractéristiques du système

Grammage

52 à 256 g/m²

Jusqu'à 300 g/m² (à partir du bac d'alimentation secondaire)

Unité recto-verso

Sans empiement

64 à 256 g/m²

A5 à SRA3 (320x457 mm) ; A3+ (311x457 mm)

Formats de papier

A6 à SRA3 (320x457 mm)

A3+ (311 x 457 mm)

Bannière 297 x 1 200 mm (127 à 210 g/m²)

Personnalisé 90 à 311 mm x 140 à 457 mm

Zone d'impression maximale

307 x 437 mm (SRA3)

302 x 448 mm (A3+)

Capacité d'entrée papier (standard/max)

Max. : 6 650 feuilles

Unité principale : jusqu'à 3 650 feuilles

LU-204 : jusqu'à 2 500 feuilles

LU-301 : jusqu'à 3 000 feuilles

Capacité de papier en sortie

Bac principal : jusqu'à 3 000 feuilles

Bac secondaire : jusqu'à 200 feuilles

JS-602 : jusqu'à 100 feuilles

Temps de préchauffage

Environ 22 s

(le temps de préchauffage peut varier selon les conditions ambiantes et l'utilisation)

Dimensions en mm (L x P x H)

650 x 799 x 1 155 (unité principale uniquement)

Poids

221 kg (unité principale uniquement)

Caractéristiques du contrôleur

Contrôleur interne EFI Fiery IC-414

Processeur

Intel Pentium 2,6 GHz (double cœur)

RAM

2 Go

Disque dur

Disque dur S-ATA 160 Go

Interface

Ethernet (10/100/1 000-Base-T)

Formats de fichiers

Adobe PostScript niveaux 1, 2, 3

PCL

Adobe PDF 1.4, 1.5, 1.6, 1.7, PDF/X

EPS

TIFF, TIFF/IT, JPEG

Fiery FreeForm

Environnements clients

Windows 2000/XP/VISTA/Windows 7

Windows Server 2003/2008

Macintosh® OSX ou supérieur

Caractéristiques scanner

Chargeur automatique de documents

Max. : 150 feuilles

A6 à A3

35 à 210 g/m²

Vitesse de numérisation (A4)

Jusqu'à 180 opm

Numérisation recto-verso en un seul passage

Résolution de numérisation

Jusqu'à 600 x 600 ppp

Modes de numérisation

Numérisation réseau TWAIN

Numérisation vers disque dur

Numérisation vers FTP

Numérisation vers serveur SMB

Numérisation vers courrier électronique

Numérisation vers WebDAV

Numérisation vers USB

Formats de fichiers

JPEG ; TIFF

PDF ; PDF compact ; PDF crypté ;

PDF avec possibilité de recherche (en option)

PDF/A 1a (en option) ; PDF/A 1b

XPS, XPS compact

PPTX ; PPTX interrogeable (en option)

Caractéristiques copieur

Vitesse de copie A4 (monochrome/ couleur)

Jusqu'à 75/60 ppm

Vitesse de copie A3 (monochrome/ couleur)

Jusqu'à 37/30 ppm

Résolution de copie

Jusqu'à 600 x 600 ppp

Niveaux de gris

256 niveaux de gris

Première impression / copie (monochrome/ couleur)

3,6/5,3 secondes

Agrandissement

25 à 400 %, précision de 0,1%

Copies multiples

1 à 9 999

Accessoires

Magasin grande capacité (LU-204)

1 magasin

Capacité papier jusqu'à 2 500 feuilles

Grammage papier de 52 à 256 g/m²

Formats de papier standard de A4 à SRA3 ; A3+

Magasin grande capacité (LU-301)

1 magasin

Capacité papier jusqu'à 3 000 feuilles

Grammage papier de 52 à 256 g/m²

Format de papier standard A4

Modules de création de livrets FS-534 et SD-511

Pour des livrets comprenant jusqu'à 20 feuilles

(80 pages)

Agrafage en 2 points et en coin

Agrafage de 50 feuilles maximum

Pli au centre et pliure à cheval

Pli de lettre de 1 à 3 feuilles

Décalage automatique ; tri et regroupement

Bac de sortie de 3 000 feuilles maximum

Bac secondaire de 200 feuilles maximum

Bac de réception pour livrets de 100 feuilles max

Modules de création de livrets FS-535 et SD-512

Pour des livrets comprenant jusqu'à 20 feuilles

(80 pages)

Agrafage en 2 points et en coin

Agrafage de 100 feuilles maximum

Pli au centre et pliure à cheval

Pli de lettre de 1 à 3 feuilles

Décalage automatique ; tri et regroupement

Bac de sortie de 3 000 feuilles maximum

Bac secondaire de 200 feuilles maximum

Bac de réception pour livrets de 300 feuilles maximum (ou illimité)

Module de pliage en Z ZU-606 (option du module FS-535)

Pliage en Z des supports au format A3 à A4

Comprend le module de perforation 2/4 trous au choix

Module de post-insertion PI-505 (option du module FS-535)

Insertion de feuilles pré-imprimées

2 bacs de post-insertion de 200 feuilles chacun

Séparateur de tâches JS-602 (option du module FS-535)

3^e bac de sortie de 100 feuilles

Module de perforation PK-520 (option du module FS-534)

Perforation de 2 et 4 trous (au choix)

Module de perforation PK-521 (option du module FS-535)

Perforation de 2 et 4 trous (au choix)

Bac à bannières BT-C1

Extension de bac d'alimentation secondaire pour impression de bannières de plusieurs pages

Jusqu'à 25 feuilles au format bannière

* vitesse d'impression réduite à 25 ppm

- Toutes les caractéristiques relatives à la capacité papier se rapportent à du papier de format A4 et de 80 g/m².
- Toutes les caractéristiques relatives aux vitesses d'impression se rapportent à l'impression de feuilles A4, en portrait, en mode multipages et en recto simple.
- La prise en charge et la disponibilité des caractéristiques et fonctionnalités mentionnées ci-dessus varient selon les systèmes d'exploitation, les applications, les protocoles réseau, ainsi que les configurations réseau et système.
- Certaines des illustrations du produit présentent des accessoires optionnels.
- Konica Minolta ne peut garantir que les prix ou spécifications mentionnés dans le présent document sont exempts d'erreurs.
- Les caractéristiques et accessoires indiqués s'appuient sur les informations disponibles au moment de la publication et sont sujets à modification sans préavis.
- Microsoft®, Windows® et le logo Windows® sont des marques ou des marques déposées de Microsoft Corporation aux États-Unis et/ou dans d'autres pays.
- Tous les autres noms de marques et de produits peuvent être des marques ou des marques déposées de leurs détenteurs respectifs et ils sont reconnus comme tels dans le présent document.
- Imprimé en France – 03/2012

Adresse de votre point de vente Konica Minolta

Konica Minolta
Business Solutions France
 365-367 route de Saint-Germain
 78424 Carrières-sur-Seine cedex
<http://www.konicaminolta.fr>
 Société par Actions Simplifiée
 au capital de 26 490 000 €
 RCS Versailles B302 695 614